

FlexScan® TS100 PON Troubleshooter

One-Touch-Fehlerbehebung

Funktionen

- Lokalisierung von Fehlern auf Knopfdruck in weniger als 3 Sekunden
- Anzeige von Streckenlänge, Dämpfungen und ORL und Pass/Fail-Ergebnissen
- Single-ended-Test reduziert Zeit und Kosten
- Robust, leicht und tragbar für den Einsatz vor Ort
- Erhältlich mit vor Ort austauschbarem Stecker

Anwendungen

- Fehlesuche in PONs oder Punkt-zu-Punkt-Netzwerken von einem Ende
- Diagnose von Fehlern, die Industrie- oder benutzerdefinierte Grenzwerte überschreiten
- Überprüfen Sie den Verlust von PON-Splittern
- Verifizierung von GPON-, Video- und XG/XGS-PON- oder 10GEPON-Pegelständen
- Verifizierung von Einfügedämpfung, TX-Ausgangs- oder RX-Eingangspiegelständen
- Lokalisierung von Makrobendings oder Brüchen



PC Software



Mobile App



Der FlexScan TS100 Optische Troubleshooter von AFL ist eine Komplettlösung für die Erkennung, Identifizierung, Lokalisierung und Entstörung von optischen Singlemode-Netzwerkproblemen. Das TS100 verfügt über automatisch konfigurierte Einstellungen, um auf Knopfdruck den empfangenen Pegel, die Streckenlänge, Dämpfungen und ORL zu messen. Die Ergebnisse werden zur einfachen Analyse mit farbcodierten LinkMap®-Symbolen angezeigt. Das FlexScan TS100 automatisiert den Testvorgang, verkürzt die Testzeit, interpretiert Ergebnisse und empfiehlt Korrekturmaßnahmen, wodurch die Effizienz verbessert wird und Kosten reduziert werden.

Führen Sie in Sekunden eine Netzwerkdiagnose durch: Drücken Sie nur auf Start und das TS100 misst sofort die empfangenen Pegelstände und zeigt sie an, wenn es mit einem Live-GPON und/oder ein 10G PON-Netzwerk verbunden ist. Innerhalb von Sekunden werden Streckenlänge, Dämpfungen und ORL angezeigt, als auch Fehler, die Industrie- oder benutzerdefinierte Pass/Fail-Grenzwerte überschreiten. Das TS100 empfiehlt sogar auf Testergebnissen basierte Korrekturmaßnahmen, wodurch Techniker es leichter haben, Netzwerkprobleme zu finden und beheben.

Erfordert wenig oder keine Einarbeitung: Das TS100 wurde hauptsächlich für Techniker im Außendienst entwickelt, die Breitband-Zugangnetze aktivieren und warten, und erfordert nur minimale Einarbeitung und keine OTDR-Erfahrung. SmartAuto® konfiguriert automatisch Testeinstellungen und präsentiert die Netzwerktestergebnisse mit leicht verständlichen, farbcodierten Symbolen, die Pass- und Fail-Verbindungen, Spleiße und Splitter anzeigen.

All-in-One-Testfunktionen: FlexScan TS100 beinhaltet einen integrierten VFL, einen Pegelmesser und eine Lichtquelle. Es kann leicht mit den prämierten FOCIS-Prüfgeräten von AFL gekoppelt werden, womit Techniker über alles verfügen, was sie benötigen, um optische Netzwerkfehler zu lokalisieren und schnell zu beheben. Quelle und Pegelmesser generieren und erkennen Faser-identifizierende Töne und unterstützen Tests der Wave-ID-Einfügedämpfung, einschließlich automatischer Wellenlängenidentifikation und -Synchronisation.

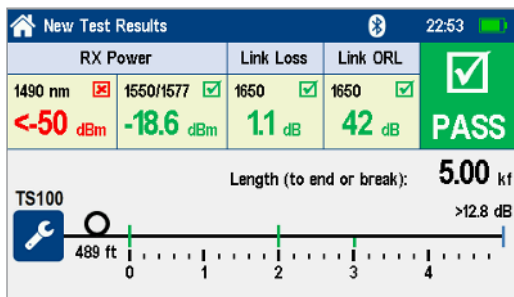
Entwickelt für den Außendienst: FlexScan TS100 ist klein (86 x 160 x 43 mm) und wiegt weniger als 500 Gramm (0,4 kg). Es verfügt über einen großen, hellen Touchscreen für Innen- und Außenanwendungen und einen wiederaufladbaren Akku, der für eine ganztägige Nutzung länger als 12 Stunden hält.

Verschiedene Speicher- und Berichtsoptionen: Die Ergebnisse können intern gespeichert, über USB auf einem externen Gerät gespeichert oder drahtlos über die kostenlose FlexApp hochgeladen werden, um mithilfe der mitgelieferten FlexReports Test Results Manager-Software Echtzeitberichte zu erstellen. Berichte können auch auf der FlexApp von AFL angezeigt werden.

Praktische Spar-Sets: Stellen Sie nach Ihren Wünschen ein Set aus FlexScan TS100 und Vorlaufkabel, FOCIS Flex Steckerinspektions-Mikroskop und Adapterspitzen zusammen, um signifikante Kosten zu sparen!

Vor Ort austauschbarer optischer Port-Sparer: Mit dem optionalen vor Ort austauschbaren Optical Port Saver von AFL vermeiden Sie teure Servicereparaturen zum Austausch von Anschlüssen, die aufgrund schlechter Reinigungspraktiken und/oder normaler Abnutzung beschädigt wurden.

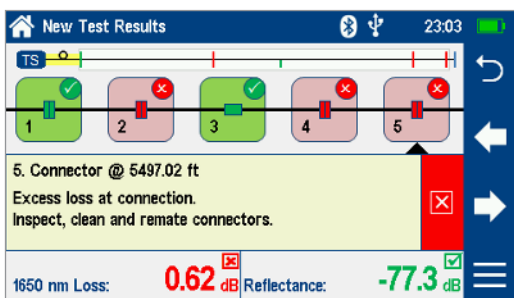
FlexScan® TS100 PON Troubleshooter



Verifizierung von RX-Pegel, Streckenlänge, Dämpfungen und ORL innerhalb von Sekunden

Streckenlänge, Dämpfungen und ORL müssen bei der Verifizierung von optischen Netzwerken unbedingt überprüft werden. Wenige Sekunden nach dem Drücken der Start-Taste misst FlexScan TS100 Abstand, Dämpfungen und ORL zum Ende eines Punkt-zu-Punkt-Netzwerks oder dem ersten Splitter eines FTTH PONs und zeigt die Werte an. Zusätzlich werden bei In-Service-PONs automatisch Downstream-Pegelstände durch das TS100 erkannt und gemessen.

Die Messungen von empfangenem Pegel, Streckenlänge, Dämpfungen und ORL können mit den Pass/Fail-Grenzwerten verglichen werden, um Fehler sofort zu erkennen. Techniker können den fehlgeschlagenen Messwert einfach berühren, um Informationen zu Ursache und Beseitigung des Messfehlers zu erhalten.



Identifikation & Lokalisierung von Fehlern - Empfehlung von Korrekturmaßnahmen

TS100 erkennt automatisch Netzwerkereignisse wie Verbindungen, Spleiße, Splitter und Makrobendings. Diese Ereignisse werden mit farbcodierten LinkMap®-Symbolen angezeigt, die leicht verständlich sind und mit deren Hilfe der Nutzer schnell Fehler identifiziert, die eine Handlung erfordern. Durch das Berühren der Ereignis-Symbole werden sowohl der jeweilige Pass/Fail-Status, die Position, die Dämpfung und die Reflektion als auch empfohlene Korrekturmaßnahmen angezeigt. Durch Berühren der Messwerte bei fehlgeschlagenen Ereignissen erhalten Sie weitere Einzelheiten.

Konnektivität

Die Ergebnisse können intern gespeichert, über USB auf einem externen Gerät gespeichert oder über die kostenlose FlexApp drahtlos auf ein Smart-Gerät hochgeladen werden, um mithilfe der mitgelieferten PC-basierten Software FlexReports Test Results Manager Echtzeitberichte zu erstellen. Mit dieser Live-Überwachung können Fehler vermieden werden, die zusätzliche Außendienstesätze erfordern.

FlexScan TS100 kann auf einen Knopfdruck mit den preisgekrönten FOCUS®-Steckerinspektions-Mikroskopen für eine schnelle und einfache Inspektion von Einzelfaser- und/oder Multifaser-Steckern gepaart werden. Die Inspektionsdaten können intern unter TS100-Ergebnissen oder durch eine Übertragung gespeichert werden.

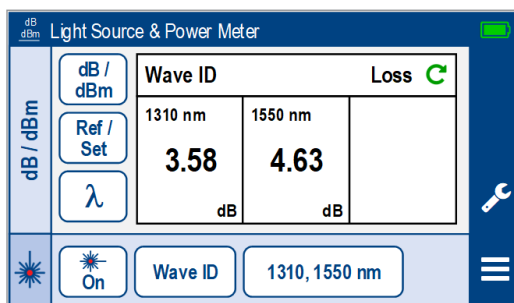
PON-Pegelmesser für GPON, Video, 10GPON

FlexScan TS100 PON Troubleshooter beinhalten einen Breitband-Pegelmesser plus einen nachgeschalteten PON-Pegelmesser mit dem Benutzer 1490 nm GPON plus 1550 nm Video oder 1577 nm 10GPON (XG/XGS-PON oder 10GEPON) sofort und unabhängig überprüfen können.

TS100s beinhalten zudem eine optische Lichtquelle (OLS) und einen optischen Pegelmesser (OPM), die sowohl die Tongenerierung und -erkennung für die Faser-Identifizierung als auch Wave-ID-Einfügungsdämpfungsmessungen unterstützen. Mit Wave-ID synchronisiert sich der OPM automatisch mit einer oder mehreren Wellenlängen eines mit Wave-ID kodierten optischen Signals, das von einem anderen FlexScan oder einer anderen AFL-Lichtquelle gesendet wird. Der OPM zeigt die erkannten Wellenlängen an und misst für jede erkannte Wellenlänge die Dämpfung. Das spart erheblich Testzeit und vermeidet Einstellungsfehler.



Mobile App



FlexScan® TS100 PON Troubleshooter

Spezifikationen ^a

Die Modelle des FlexScan TS100-60/70 unterstützen PON- und Punkt-zu-Punkt-Netzwerk-Fehlersuche bei 1650 nm und beinhalten eine optische Lichtquelle (OLS), einen optischen Pegelmesser (OPM), einen Visual Fault Locator (VFL), einen internen Ergebnisspeicher und Bluetooth- und USB-Schnittstellen.

MODELL	TS100-60	TS100-70
FAULT LOCATOR		
Sendediode	Laser	
Sicherheitsklasse ^b	Klasse I	
Fasertyp	Kompatibel mit allen G.65x Singlemode-Fasern	
Wellenlängen (nm)	TS100-60/70: 1650 nm	
Center λ Toleranz ^c	± 20 nm	
Streckendämpfung ^d	≤ 18 dB	≤ 23 dB
Test durch Splitter	N/A	Bis zu 1:64
Testzeit	Länge, Dämpfungen, ORL, Fehler bis Ende oder Splitter: ≤ 3 Sek. Dämpfungen durch Splitter: ≤ 40 Sek. (nur TS100-70)	
Brechungsindex	1,3000 bis 1,7000	
Entfernungsauflösung	0,1 m	
Entfernungsgenauigkeit ^e	$\pm 1,5$ m	
Längeneinheiten	m, km, ft, kft, mi (benutzerdefiniert)	
Dämpfungsauflösung	0,01 dB	
Linearität	$\pm 0,05$ dB/dB	
Reflektionsauflösung	0,1 dB	
Reflektionsgenauigkeit	± 2 dB (-20 bis -50 dB)	
Ergebnisdateiformat	Telcordia SR-4731 Ausgabe 2, kompatibel mit .SOR	
Ergebnisspeicher	4 GB interner Speicher (> 5000 Kurven typisch); externer USB-Speicherstick	
Datenübertragung an PC	USB-Kabel oder Bluetooth® (optional)	
Testmodi	Flexpress® Fehlerlokalisierung, OLS/OPM, Inspektion	
Live Fiber Schutz	Keine TS100-Schäden bei Eingangsleistung $\leq +15$ dBm für Wellenlänge(n) in einem Bereich zwischen 1260 und 1675 nm	
Live-Fasererkennung	Meldet Live-Fiber bei Eingangssignal ≥ -35 dBm für Wellenlänge(n) in einem Bereich zwischen 1260 und 1675 nm	
PON-Filterisolation	>50 dB für $1260 \text{ nm} \leq \text{Wellenlänge} \leq 1600 \text{ nm}$	
Live-PON-TS100-Test	1650 nm gefilterte Erkennung	

Splitter-Unterstützung (nur TS100-70)	
Mindestteilerverhältnis	Teilungsverhältnis bis 1:2
Faserlänge vor Splitter (mit mindestens 150 m Vorlaufkabel)	0 - 5 km
Maximale Faserdämpfung vor Splitter	2,5 dB

Anmerkungen:

- Alle Spezifikationen gelten bei 25 °C sofern nicht anders bestimmt.
- FDA 21 CFR 1040,10 & 1040,11, IEC 60825-1: 2014.
- Verwendung einer 10 ns Pulsbreite.
- Maximale Streckendämpfung, für die Dämpfung und Abstand zum Ende oder Splitter zuverlässig erkannt und gemessen werden können.
- Für eine 5 km lange Strecke mit einer Eingangsdämpfung ≤ 4 dB und einer Reflektion von ≥ -45 dB. Schließt Ungenauigkeit wegen Brechungsindex aus.
- Die Höchsttemperatur während der Ladung beträgt +45 °C.
- Gilt für den Betrieb mit Batterie mit Ladezustand $>20\%$ oder mit Wechselstrom, wenn sie vollständig geladen ist

MODELL	TS100-60/70
VISUAL FAULT LOCATOR	
Sendediode	Sichtbarer roter Laser, 650 ± 25 nm
Ausgangsleistung	1,5 mW (+2 dBm $\pm 0,5$ dB) in Singlemode-Faser
Sicherheitsklasse ^b	Klasse 3A / Klasse 3R
Modi	Gleichlicht und 1 Hz Blinken
OPTISCHE LASERQUELLE (OLS)	
Sendediode	Laser
Sicherheitsklasse ^b	Klasse I
Fasertyp	Kompatibel mit allen G.65x Singlemode-Fasern
Wellenlängen (nm)	TS100-60/70: 1650 nm
Center λ Toleranz (CW)	± 20 nm
Spektrale Breite (FWHM)	≤ 5 nm
Interne Modulation	270, 330, 1000, 2000 Hz, CW, Wave-ID
Wave ID	Kompatibel mit OLS/OPM von AFL
Ausgangsleistungsstabilität ^g	$\leq \pm 0,5$ dB
Ausgangsleistung	> -5 dBm
OPTISCHER PEGELMESSER (OPM)	
Kalibrierte Wellenlängen	1270, 1310, 1490, 1550, 1577 nm
Detektordiode	OPM: InGaAs Gefilterte InGaAs (x2)
Messbereich	+10 bis -50 dBm
Linearität	1310/1490 nm: $\pm 0,1$ dB (+5 bis -40 dBm); 1550/1577 nm: $\pm 0,1$ dB (+10 bis -40 dBm); Alle: $\pm 0,25$ dB (-40 bis -50 dBm)
Ton-Erkennungsbereich	+3 bis -35 dBm; erkennt automatisch 270, 330, 1k, 2k Hz
Wave ID Erkennungsbereich	+3 to -35 dBm; erkennt automatisch 1310/1550 Wave ID
Genauigkeit	$\pm 0,5$ dB bei -10 dBm
Auflösung	0,01 dB
Messeinheiten	dB, dBm oder Watt (nW, μ W, mW)
Allgemein	
Größe (ohne Schutz)	86 x 160 x 43 mm
Gewicht	0,4 kg
Betriebstemperatur ^f	-10 °C bis +50 °C, 0 bis 95% RF (nicht kondensierend)
Lagertemperatur	-40 °C bis +60 °C, 0 bis 95% RF (nicht kondensierend)
Stromversorgung	Wiederaufladbare Li-Pol oder Netzteil
Akkulaufzeit	>12 Stunden, Telcordia-Testbedingungen
Anzeige	4,3 Zoll Farb-LCD-Touchscreen, 480x272, hinterleuchtet
USB-Anschlüsse	1 Host, 1 Micro-USB-Funktion
Bluetooth (optional)	Kompatibel mit Windows-PC, Android, iOS

FlexScan® TS100 PON Troubleshooter

FlexScan TS100-Konfiguration

Alle Sets enthalten ein ausgewähltes FlexScan TS100 und ein AC Lade-/Netzteil, einen Trageriemen, SC/2,5 mm Wechseladapter, FlexReports, ein USB-Kabel und eine Softtragetasche. Die PLUS-Sets enthalten einen 150 m Faserring, einen One-Click-Reiniger und die FlexReports Advanced-Software. Die PRO-Sets enthalten zudem ein FOCIS® Flex-Autofokus-Steckerinspektions-Mikroskop mit IEC Pass/Fail-Analyse und zwei Adapterspitzen. TS100s sind mit mit APC-Steckverbindungen ausgestattet.

Bestellinformationen

TS100-[MOD]-[KIT]-[Pn]-[Wn]-[LNG]-[AC]-[FR]-[TIP] wobei:

[MOD]	TS100-Konfiguration
60	1650 nm gefilterte Live-PON-Troubleshooter; Test zu Splitter
70	1650 nm gefilterte Live-PON-Troubleshooter; Test durch Splitter

[KIT]	TS100-Konfiguration / Setinhalte
BAS	Enthält: TS100, Softtasche, FlexReports Basic, USB-Kabel ^a
PLUS	Enthält: BAS-Set plus 150 m Faserring, One-Click-Reiniger und FlexReports Advanced
PRO	Enthält: PLUS-Set plus FOCIS-Flex mit 2 Adapterspitzen

[Pn]	Pegelmesser-Option
P2	Breitband-Pegelmesser plus PON-Pegelmesser mit zwei Wellenlängen für GPON / Video / XG/XGS/10GE PON

[Wn]	Bluetooth-Wireless-Option
W0	Deaktiviert
W1	Installiert und aktiviert

[LNG]	Sprache	[LNG]	Sprache
ENG	Englisch	ITA	Italienisch
CHS	Chinesisch Vereinfacht	JPN	Japanisch
CHT	Chinesisch Traditionell	KOR	Koreanisch
CZE	Tschechisch	NOR	Norwegisch
DEU	Deutsch	POL	Polnisch
DNK	Dänisch	POR	Portugiesisch
FIN	Finnisch	SPA	Spanisch
FRA	Französisch	TUR	Türkisch

[AC]	Ländergruppe	AC-Stecker
US	USA	2-Pin, US
EU	Europäische Union	2-Pin, EU
UK	Vereinigtes Königreich	3-Pin, UK
CN	China, Australien	2-Pin, SAA

Anmerkungen:

- Die Ergebnisse können vom FlexScan an die FlexReports mit einem USB-Kabel oder, nachdem die FlexApp von „Google Play“ oder dem „App Store“ heruntergeladen wurde, über Bluetooth übertragen werden.
- Weitere FOCIS Flex-Adapterspitzen finden Sie im FOCIS Flex-Datenblatt oder im Buyer's Guide.

[FR1]	150 m SMF-Faserring
Leer	N/A bei Basic-Sets
ASC/USC	FR-SMF-150-ASC-USC
ASC/UFC	FR-SMF-150-ASC-UFC
ASC/ULC	FR-SMF-150-ASC-ULC
ASC/UST	FR-SMF-150-ASC-UST
ASC/ASC	FR-SMF-150-ASC-ASC
ASC/ALC	FR-SMF-150-ASC-ALC

[TIP] ^b	FOCIS Flex Spitzen & Reinigung (nur PRO)
Leer	Option bei Basic- und PLUS-Sets nicht verfügbar
SC	SC-UPC Kupplungsadapter, 2,5 mm UPC Ferrulenspitze, 2,5 mm One-Click
FC	FC-UPC Kupplungsadapter, 2,5 mm UPC Ferrulenspitze, 2,5 mm One-Click
LC	LC-UPC Kupplungsadapter, 1,25 mm UPC Ferrulenspitze, 1,25 mm One-Click
ASC	SC-APC Kupplungsadapter, 2,5 mm APC Ferrulenspitze, 2,5 mm One-Click
AFC	FC-APC Kupplungsadapter, 2,5 mm APC Ferrulenspitze, 2,5 mm One-Click
ALC	LC-APC Kupplungsadapter, 1,25 mm APC Ferrulenspitze, 1,25 mm One-Click

FlexScan® TS100 PON Troubleshooter

Bestellinformationen

Zubehör

AFL-Nr.	Beschreibung
1400-05-0230PZ	FlexScan-Handriemen
1400-05-0231PZ	FlexScan-Nackengurt, 36"
4050-00-0931PR	Netzteil 100-240 VAC bis 5 VDC
1400-01-0111PZ	Weiche Tragetasche für TS100 mit FOCIS Flex und Faserring
1400-01-0128PZ	Weiche Tragetasche für TS100 mit FOCIS Flex, OFI-BIPMe und Faserring
1400-01-0134PZ	Schwerer Fall für TS100 mit FOCIS Flex, OFI-BIPMe und Faserring
4050-00-0033MR	KFZ-Ladegerät, 12 VDC bis 5 VDC @ 2 A
6000-00-0031MR	Kabel, USB-Micro B, 5-Pin, 6'
6000-00-0034PR	5V USB-Ladekabel Typ A an Gehäuse
Reinigungsmittel	One-Klicks, Flüssigkeit, Tücher usw. siehe www.AFLglobal.com

Optischer Port-Sparer

Schützen Sie Ihre FlexScan TS100 Troubleshooter-Anschlüsse vor Schäden durch das Zusammenstecken mit verschmutzten oder beschädigten Vorlaufkabeln oder Patchkabeln oder durch normale Abnutzung. Statten Sie Ihren FlexScan TS100 mit einem vor Ort austauschbaren Optical Port Saver aus, der sich in Sekundenschnelle installieren lässt und die werkzeuglos austauschbaren SC-, LC-, FC- und ST-Anschlussadapter von AFL akzeptiert.

Ersetzen Sie beschädigte Port-Sparer vor Ort – Wenn normale Abnutzung oder schlechte Reinigungspraktiken die Endfläche des Port-Sparers beschädigen, können Sie ihn in Sekundenschnelle austauschen, ohne das Fehlerbehebungsgerät für eine teure und zeitaufwändige Reparatur an ein Servicecenter zurückschicken zu müssen.

AFL-Nr.	Beschreibung
2900-58-0001MR	Optischer Port-Sparer; APC weiblich zu APC männlich
2900-58-0002MR	Optischer Port-Sparer; APC weiblich zu UPC männlich
2900-58-0003MR	Optischer Port-Sparer; UPC weiblich zu APC männlich
2900-58-0004MR	Optischer Port-Sparer; UPC weiblich zu UPC männlich

Anschlussadapter


OTDR-/OLS-ANSCHLUSS	AFL-Nr.		ANSCHLUSSadapter
	OPM-Anschluss	VFL-Anschluss	
2900-50-0002MR	2900-52-0001MR	N/A	FC
2900-50-0003MR	2900-52-0002MR	N/A	SC
2900-50-0004MR	2900-52-0003MR	N/A	ST
2900-50-0006MR	2900-52-0004MR	N/A	LC
2900-50-0011MR	N/A	N/A	SC/APC
N/A	2900-52-0005MR	2900-50-0007MR	2,5 mm Universell
N/A	2900-52-0006MR	2900-50-0010MR	1,25 mm Universell

FlexScan® TS100 PON Troubleshooter

Testmanagement und Berichterstellungssoftware


AFL-Nr.	Beschreibung
RPTS-AD-USB-1	FlexReports Advanced, Einzelplatzlizenz auf USB
RPTS-UP-TRM3-1	FlexReports Advanced, ein Arbeitsplatz, Upgrade von TRM® 3 Advanced auf USB. Benutzer müssen über eine TRM-3 Advanced-Lizenz verfügen
FlexReports Basic	FlexReports Basic, zum Download auf der AFL Software Resources-Website verfügbar
FlexApp	FlexApp Mobile App zur Datenübertragung, erhältlich bei Google Play und Apple App Store

Empfohlene Produkte



Steckerinspektion mit FOCIS Flex und FOCIS Lightning2

- Eigenständige, kabellose, tragbare Inspektionslösung
- Autofokus und Auto-Zentrierung für eine schnelle und einfache Inspektion
- IEC, IPC und benutzerdefinierte Pass/Fail-Analysestandards
- FOCIS Lightning: extrem schnelle Multifaser-Autoanalyse für Datacom- und Telecom-Inspektionsanwendungen



OFI-BIPMe Optischer Faser-Identifizierer

- Erstklassige Signalempfindlichkeit
- Abzugsverriegelung, Festanschlag für optimale Bewertung
- Integrierte optische Pegelmesser-Option

Konformität

Kategorie	Verordnung/Standard	Qualifikation
CE-Kennzeichen	EU	Entspricht den relevanten EU-Richtlinien für Gesundheit, Sicherheit und Umweltschutz und ist mit CE-Kennzeichen zertifiziert
Sicherheit/EMC/EMI	IEC	Entspricht IEC 61010-1 für Sicherheitsanforderungen an elektrische Betriebsmittel
	EN	Entspricht EN 61010-1 für Sicherheitsanforderungen an elektrische Betriebsmittel
	IEC	Entspricht IEC 61326-1 für EMV-Anforderungen an elektrische Betriebsmittel
	EN	Entspricht EN 61326-1 für EMV-Anforderungen an elektrische Betriebsmittel
	EN	Entspricht EN 55011 für EMV-Anforderungen an industrielle, wissenschaftliche und medizinische Geräte
	Telcordia	Entspricht GR-196-CORE 4.5.1 für Anforderungen an elektromagnetische Interferenzen
	FCC	Entspricht dem Code of Federal Regulations FCC 47 CFR 15 bei unlicenzierten Übertragungen
	FDA	Entspricht dem Code of Federal Regulations FDA 21 CFR 1040.10 und 1040.11 bei Laserprodukten
IEC	Entspricht IEC 60825-1 zur Sicherheit von Laserprodukten	
RoHS	EU	Entspricht den EU-Richtlinien 2011/65/EU (RoHS 2) und 2015/863 (RoHS 3)
Testmethode	TIA	Entspricht TIA-568.3-D für Test- und Messanforderungen für optische Inhausverkabelung und Komponenten
	IEC	Entspricht IEC 11801 für Test- und Messanforderungen für die Verwendung von Glasfasern in Gebäuden
	AS/NZS	Entspricht AS/NZS 3080 für Test- und Messanforderungen für die Verwendung von Glasfasern in Gebäuden
	TIA	Entspricht TIA-526-7 für Testverfahren von installierten Glasfaser-Kabelanlagen
	TIA	Entspricht TIA-526-14 für Testverfahren von installierten Glasfaser-Kabelanlagen
	IEC	Entspricht IEC 14763-3 für Systeme und Methoden für die Inspektion und das Testen von installierten Glasfaserkabeln
	AS/NZS	Entspricht AS/NZS 14763.3 für Systeme und Methoden für die Inspektion und das Testen von installierten optischen Faserkabeln
	IEC	Entspricht IEC 61280-4-1 für Testverfahren von installierten Glasfaser-Kabelanlagen
IEC	Entspricht IEC 61280-4-2 für Testverfahren von installierten Glasfaser-Kabelanlagen	
Allgemeine Anforderungen	Telcordia	Entspricht GR-196-CORE für allgemeine Anforderungen an OTDR-Geräte
	Telcordia	Entspricht SR-4731 Ausgabe 2 für das OTDR-Datenformat
	IEC	Entspricht IEC 61746-1 für Anforderungen an die OTDR-Kalibrierung

Senden Sie eine E-Mail an Sales@AFLglobal.com, um einen Vorführtermin zu vereinbaren oder ein Angebot anzufordern.

Besuchen Sie www.AFLglobal.com/Test, und erfahren Sie mehr über FlexScan TS100 Troubleshooter.

Internationale Verkaufs- und Kundendienstkontakte finden Sie unter www.AFLglobal.com/Test/Contacts